

★★★★S  
SINGER  
*Our heart, your holiday*



- NEWS -

15<sup>e</sup> édition | HIVER 2025/2026





## CHERS HÔTES ET AMIS DE L'HOTEL SINGER,

C'est à présent le moment de vous offrir cette nouvelle édition des Singer's Gäste News, placée sous le signe de jubilés marquants et du renouveau.

Le 5 décembre prochain, nous fêterons un anniversaire qui nous tient particulièrement à cœur : mon épouse Christina Singer soufflera les 20 bougies de son arrivée à Berwang. En parallèle, nous célébrons également les 20 ans de la création du Singer's SPA, une innovation qui a profondément transformé et propulsé notre Maison au rang des meilleurs havres de bien-être.

Et pour démarrer en fanfare cette saison hivernale, la deuxième section de la télécabine Obere Karbahn au Thaneller entrera enfin en service – une avancée majeure et attendue par tous les amoureux de la glisse.

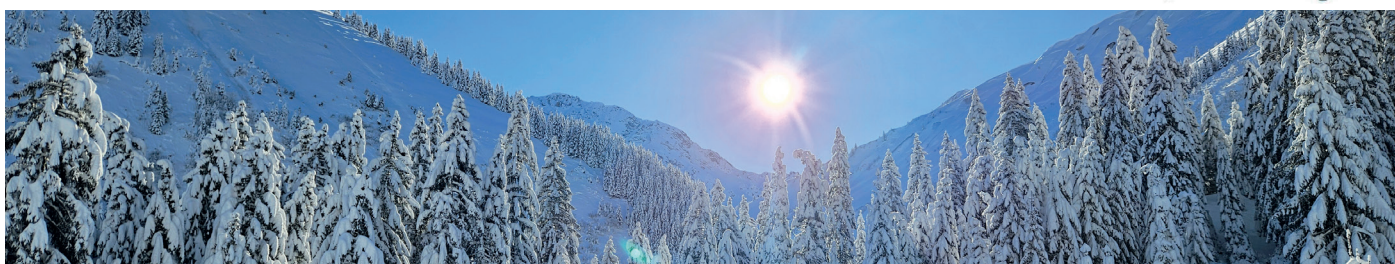
Famille d'hôteliers depuis plusieurs générations, nous apprécions d'accueillir à chaque saison nos charmants hôtes afin de leur prodiguer « nos petits soins » durant un séjour que nous voulons rendre inoubliable.

Cette mission est accomplie jour après jour par un team dont nous sommes particulièrement fiers. En haute saison, ce sont près de 70 collaborateurs de 15 nationalités différentes qui se dévouent corps et âmes au bien-être de nos hôtes.

Une telle performance est rendue possible grâce à un encadrement compétent et bienveillant qui cultive un esprit de collaboration à la fois professionnel et chaleureux.

Nous attendons avec impatience votre visite pour cette nouvelle saison d'hiver et vous promettons de précieux moments de grande sérénité.

**TRÈS CORDIALEMENT,**  
Christina, Florian, Leonie et Hannes avec Gerti Singer





## SKI IN, SKI OUT – directement aux portes de l'hôtel

À Berwang, la journée de ski commence sans le moindre détour : à l'Hotel Singer vous êtes directement sur les pistes et, au retour, vous glissez carrément jusqu'à la Maison. Fini shuttle et attente interminable – vous chaussez les skis et vous vous élancez ! Pour profiter ainsi pleinement de chaque instant d'une poudreuse fraîche et abondante. Et, lorsque vous aurez fait le plein de sensations, vous glisserez jusqu'aux portes de l'hôtel sans avoir à vous soucier de trimbaler un lourd équipement. Enfin une solution pour des vacances sans complications !



# DEPUIS 20 ANS – AVEC TOUT SON CŒUR ET TOUTE SON ÂME

**CHRISTINA SINGER** – la bonne fée de la Maison, dotée d'un sens aigu pour l'esthétique, l'ambiance et l'authenticité. Qu'il s'agisse de choisir la tasse adaptée, l'assiette parfaite ou le collaborateur idéal – elle prend ses décisions avec cœur, raison, style et un talent infailible pour repérer ce qui est exceptionnel.

2005

Le 5 décembre 2005, Christina prend son poste de réceptionniste au Singer Sporthotel & SPA. Toujours avec le sourire aux lèvres et une attention constante aux besoins des clients, elle entame une saison passionnante.

Grâce à sa chaleur humaine, sa fiabilité et un talent d'organisation certain, elle se voit rapidement confier des responsabilités supplémentaires, comme le passe-plat (interface entre la cuisine et le restaurant), avant d'être promue assistante de direction.

Dès lors, elle assume de plus en plus de tâches : elle gère consciencieusement toutes les commandes de l'établissement, recrute avec doigté le personnel en adéquation avec l'équipe et prête une oreille attentive tant aux clients qu'aux collaborateurs.

En 2009, elle réussit brillamment l'examen de l'Académie des chefs de service de l'Association des hôteliers autrichiens.

Et c'est au retour d'une excursion entre chefs de service que Florian et Christina se rapprochent. Pour commencer, une conversation agréable, de tendres regards, des mains qui se touchent et peut-être un premier baiser... ?



2012



2013

Puis, en avril 2013, Christina Kochlöffel devient Christina Singer. Leur union est scellée par une magnifique cérémonie de mariage à Lech am Arlberg.

Conjuguant leurs idées et leur passion, Christina et Florian Singer impulsent régulièrement un nouvel élan à l'hôtel grâce à des rénovations ambitieuses et des améliorations permanentes. Tout en préservant l'âme de la Maison : fidélité à la tradition, hospitalité authentique et continuité familiale.

2016



2017

En juin 2017, leur bonheur familial atteint un nouveau paroxysme : Christina et Florian deviennent les heureux parents de la charmante Leonie Singer. La 4<sup>e</sup> génération Singer vient de commencer !

À présent Leonie vient de célébrer son 8<sup>ème</sup> anniversaire. Elle fière d'être la grande sœur de Hannes qui a vu le jour en septembre 2023.

Christina met à deux reprises son activité professionnelle entre parenthèse pour se consacrer entièrement aux premiers pas de ses enfants. Pourtant, sa présence et sa passion pour l'hôtellerie restent intactes et elle est régulièrement présente à l'hôtel, souvent accompagnée de ses enfants qui égayent la Maison et ravissent les hôtes.



2023



2024

Après son deuxième congé parental, Christina s'est totalement réinvestie dans l'hôtel en reprenant les rênes de ses nombreuses attributions.

Grâce à son expérience et sa bienveillante écoute, elle renforce l'équipe et assure la fluidité dans notre Maison.

Elle épaula notre assistante de direction, Tine Wartmann à qui elle transmet à présent, riche de ses 20 ans d'expérience, tout son savoir. Elle est source permanente d'idées nouvelles et d'énergie inépuisable.

2025

En tant qu'épouse, mère de deux merveilleux enfants et hôtesse passionnée, Christina Singer est véritablement le cœur battant de l'Hotel Singer. Souvent en coulisses, mais toujours avec un regard vigilant à tous ces petits détails qui font la différence. Sa chaleur humaine est perceptible, son empreinte personnelle omniprésente. Depuis 20 ans, elle façonne ce qui rend notre Maison si particulière.

Du fond du cœur : **MERCI POUR TOUT !**



# TOUT SCHUSS - DE LA PISTE À LA S-LOUNGE !

Quoi de mieux – après une merveilleuse journée sur les pistes – que de quitter les skis et de s'installer confortablement dans notre S-Lounge ? Le sourire chaleureux de Cosima et de son team vous accueille sur le pas de la porte pour vous servir votre consommation préférée. Vous êtes au bon endroit ! Plutôt apéritif pétillant, chocolat chaud ou déjeuner avec vos proches ? Chaque instant sera un pur moment de bonheur. Et que vous soyez résident de l'hôtel ou hôte de passage, vous êtes cordialement bienvenu et nous serons « à vos petits soins ».





# ALMDUDLER SPRITZ – RECETTE ORIGINAL

Pour le déguster dans notre S-Lounge et à votre retour chez vous, Cosima, notre charmante hôtesse qui entame sa troisième saison hivernale à l'Hotel Singer, vous révèle ses secrets.

Inspirée par une créativité subtile et une attention délicate à ses hôtes, elle transforme chaque rencontre en une parenthèse festive digne des plus purs moments d'après-ski. »

## Particulièrement apprécié :

Le légendaire Almdudler Spritz de Cosima, préparé avec passion et une dose généreuse de charme alpin.

Mais Cosima ne s'arrête pas là : elle orchestre des événements exclusifs avec un enthousiasme contagieux et un sens du détail inégalé. Chaque soirée devient une expérience unique, sublimée par cette ambiance si spéciale qui rend notre S Lounge si différente.



## ALMDUDLER SPRITZ

Voici la recette pour retrouver chez vous ces saveurs et des souvenirs :

### Ingrédients :

1/8 Almdudler  
1/8 Prosecco  
1 rondelle d'orange  
glaçons

### Préparation :

Dans un verre à pied, disposez les glaçons et la rondelle d'orange puis versez 1/8 Almdudler et 1/8 Prosecco.

Le parfait Spritz hivernal durant vos vacances de ski ou pour y repenser...



# LE SINGER'S SPA CÉLÈBRE SES 20 ANS

## Une success-story de la détente

Il y a 20 ans, un rêve est devenu réalité : avec l'ouverture du Singer's SPA, l'Hotel Singer, établissement emblématique situé à Berwang, au Tyrol, franchissait une étape déterminante dans son histoire. Aujourd'hui, cette oasis de bien-être, maintes fois primée, célèbre ses 20 ans d'existence. Revenons sur deux décennies placées sous le signe de l'innovation permanente, de l'hospitalité authentique et de la détente au plus haut niveau.

### POSE DE LA PREMIÈRE PIERRE DU SPA

Le 6 mai 2005 marquait le début des travaux du Singer's SPA. En seulement six mois, un élégant bâtiment abritant l'espace bien-être de 1 800 m<sup>2</sup> réparti sur trois niveaux voyait le jour, agrémenté d'un jardin alpin de relaxation de 10 000 m<sup>2</sup>.

Depuis, cette oasis de sérénité offre à nos hôtes — qu'ils soient résidents de l'hôtel ou visiteurs du Day-SPA — un cadre exceptionnel pour se ressourcer et se détendre. Chez nous, chacun est accueilli avec chaleur et générosité. Nous sommes toujours « à vos petits soins » !



### OFFRE EXCLUSIVE POUR LES 20 ANS DU SINGER'S SPA



#### POUR MADAME :

- 1x Crushed Cabernet Scrub (25mn)
- 1x soin du visage Caudalie « Vinothérapie » (80 mn)
- 1x analyse gratuite de la peau assortie de conseils par la responsable SPA Natascha Rehberg

OU

#### POUR MONSIEUR :

- 1x bain revitalisant (20 mn)
- 1x massage Anti-Stress (80mn)
- 1x enveloppement à la tourbe (25 mn)

TARIF SPÉCIAL ANNIVERSAIRE RIEN QUE POUR VOUS

€ 235,00

€ 199,00



## WELLNESS HIGHLIGHTS SUR TROIS NIVEAUX

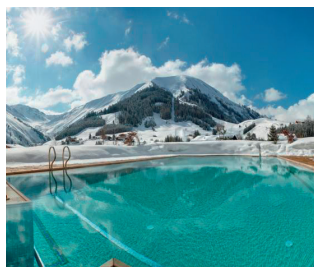
**Véritable atout – pour ainsi dire un incontournable – sont nos deux piscines chauffées toute l'année :**

Le bassin de plein-air, directement relié à la piscine couverte d'un dôme transparent, offre en toute saison une vue époustouflante sur le grandiose panorama alpin.

Le vaste espace dédié aux saunas est idéal pour la relaxation. Vous trouverez un sauna intense tyrolien, un sauna tempéré aux senteurs alpines, un hammam doté d'une voûte à effets lumineux, deux bassins Kneipp et une grotte de douches expérience.

La sensation de bien-être est à son apogée au sein de nos salons de repos équipés de lits à eau et d'une cheminée ouverte au véritable feu de bois. Quiétude et déconnexion garanties !

Toute notre équipe SPA est formée pour vous prodiguer des massages bienfaisants, des bains relaxants, des enveloppements voluptueux et une large panoplie de soins cosmétiques. Elle s'étend des pratiques les plus modernes – Nano Needling – aux plus traditionnelles – hammam d'inspiration orientale. Nous sommes là pour vous faire du bien !



## PROGRAMME DE SPORT & FITNESS

Vous tenez à rester actif pendant vos vacances ? Notre programme varié de sport et de remise en forme offre exactement ce qu'il faut. Des séances d'aqua-fitness et de Pilates aux randonnées guidées à travers les paysages montagneux spectaculaires, en passant par l'entraînement cardio et musculaire dans notre salle panoramique de fitness moderne – ici, vous trouverez mouvement, équilibre, tonicité et nouvelle énergie.

## SPA BISTRO

Été comme hiver, le plaisir des papilles fait naturellement partie de notre offre : notre élégant SPA Bistro vous propose des smoothies frais, des snacks légers et de savoureuses gourmandises à déguster entre deux soins – parfaitement pensés pour accompagner votre journée de détente.

Notre SPA-Bistro-Team se réjouit de votre visite !





# NEWS DES

# BERG BAHNEN BERWANG

## GRANDE NOUVEAUTÉ EN DÉCEMBRE POUR LA SAISON D'HIVER !

### LA REMONTÉE OBERE KARBAHN EST ENFIN ACHEVÉE

On en a souvent parlé et beaucoup écrit, mais cette fois, tout finit par arriver : nous sommes fiers d'annoncer que la deuxième section de la télécabine de l'Obere Karbahn entrera en service en décembre de cette année. Les travaux ont débuté à l'été 2024, et au moment où nous rédigeons cette « Gäste News », la remontée est déjà en phase de test. Un nouveau confort s'impose sur notre montagne emblématique, le Thaneller. Adieu les longues files d'attente au Thanellerkarlift, fini l'effort pénible pour gravir les pentes raides. Désormais, installez-vous confortablement dans une cabine moderne de 10 places et laissez-vous porter depuis le point de rassemblement de l'école de ski jusqu'à l'Obere Kar, à plus de 1 700 mètres d'altitude.



Au dernier jour de la saison hivernale 2024/25, le 23 mars 2025, le téléski historique datant de 1969 a pris sa retraite aux sons de la fanfare de Berwang lors d'une cérémonie d'adieu.

Pendant près de 60 ans, il a rendu service aux skieurs et vacanciers, offrant à des générations entières de visiteurs de merveilleux moments sur les pistes. Toutefois, en raison de la multiplicité de sociétés de remontées mécaniques autrefois actives à Berwang – et d'intérêts forcément divergents qui en découlaient – ce téléski n'a jamais été rénové ni modernisé. Ce n'est qu'en

2016, soit près de 70 ans après l'installation du tout premier remonte pente à Berwang, que les deux principales sociétés restantes ont fusionné.

Dans la foulée, la planification du remplacement de l'installation désuète a débuté. Le processus d'autorisation environnementale a pris beaucoup de temps, notamment en raison des risques d'avalanches spécifiques à cette montagne. Finalement, au printemps 2019, le projet a été entièrement validé et les travaux ont alors été lancés.





Dès décembre 2019, la première section de la télécabine Obere Karbahn a été mise en service, concomitamment à la construction du B-Active Center, qui regroupe l'école de ski, un magasin de sport et le guichet des remontées mécaniques.

En 2020, la direction des remontées mécaniques de Berwang a décidé de modifier le calendrier des travaux et de privilégier la construction du télésiège sécurisé 6 places « Thanellerbahn » pour les enfants.

Des retards liés à la pandémie COVID ainsi qu'à la priorité donnée à d'autres projets importants ont repoussé le lancement de la deuxième section à l'année écoulée.

Depuis, les travaux ont été menés tambour battant pour achever cette nouvelle section de remontée : la pièce maîtresse est la télécabine D-Line 10 places de la société Doppelmayr, désormais connectée à la première section. Elle transporte les skieurs jusqu'à 1 720 mètres d'altitude et offre des vues spectaculaires sur tout le massif de Berwang.



À nos hôtes nous offrons ainsi beaucoup plus de confort, un domaine skiable élargi avec accès à deux nouvelles pistes, ainsi qu'une meilleure connexion au télésiège panoramique du Rastkopf. Nous avons hâte de vous faire découvrir la nouvelle physionomie du magnifique domaine skiable de Berwang !

GERNOT FALGER & FLORIAN SINGER - Directeurs des remontées mécaniques de Berwang



# DESIGN EXCLUSIF DE BIJOUX DU TYROL

## « PETRA MEIN SCHMUCKSTÜCK »

Dans le cadre raffiné de l'Hotel Singer à Berwang, l'esthétique et l'authenticité se sont donné rendez-vous. Avec « PETRA – Mein Schmuckstück », vous découvrirez une collection qui séduit par son artisanat d'exception, forgé par son âme et son caractère.

Derrière PETRA se révèle la créatrice Petra Haid, qui donne vie à cette exposition unique sous l'égide de sa fidèle amie Christina. Leur complicité donne à cette présentation un cachet très personnel. Petra a confié à Christina la responsabilité de l'exposition au sein de l'Hotel Singer, transformant chaque rencontre en un moment d'échange sincère et amicaux.

Christina, avec son charisme chaleureux et son sens aigu pour le beau, anime cette exposition avec passion. Elle sait conter l'histoire de chaque bijou, conseille avec attention et sincérité, et trouve toujours la pièce idéale – qu'il s'agisse d'une bague étincelante, d'un bracelet délicatement filigrané ou d'un collier élégant.



### PHOTO:

Petra Haid – propriétaire et créatrice design de « Petra - Mein Schmuckstück » & Christina – exposante à l'Hotel Singer et amie de Petra



« PETRA – Mein Schmuckstück » incarnation d'une élégance intemporelle, de nobles matériaux choisis avec amour et d'un design artisanal assumé – tout autant que de rencontres marquantes. Le tout s'exprime à la perfection dans cette présentation à l'Hotel Singer : une conjonction de beauté rare, de personnalité affirmées et d'authentique cordialité.

Merci, chère Christina, de faire vivre  
« PETRA – Mein Schmuckstück » avec  
tant d'enthousiasme et de sensibilité.  
HOTEL SINGER



### CONTACT

E-Mail: [office@petrameinschmuckstueck.com](mailto:office@petrameinschmuckstueck.com)  
Téléphone: +43 (0) 650 74 05 172

### Site web:

[www.petrameinschmuckstueck.com](http://www.petrameinschmuckstueck.com)





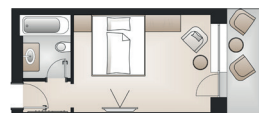
A photograph of a hotel room interior. A large bed with a white tufted headboard is the central focus. The bed is covered with a red and white plaid blanket and has several white pillows. To the left of the bed is a wooden bedside table with a lamp that has a silver base and a white pleated shade. The wall behind the bed is made of light-colored wood. The overall atmosphere is warm and inviting.

LES CATÉGORIES DE  
CHAMBRES AU SINGER  
D'UN COUP D'ŒIL TOUS LES DÉTAILS  
SONT DISPONIBLES SUR  
[WWW.HOTELSINGER.COM](http://WWW.HOTELSINGER.COM)

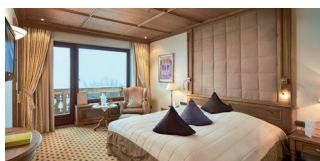


**ALMKOPF****CHAMBRE INDIVIDUELLE**15 m<sup>2</sup>

Lit simple (90x200) | balcon sud vue sur les montagnes | salle de bain claire - WC - douche | sèche-cheveux  
petit bureau | produits de soins Bogner | cabas piscine avec peignoir et chaussons | WIFI

**SONNBERG****CHAMBRE INDIVIDUELLE GRAND-LIT**22 m<sup>2</sup>

Lit à la française (160x200) | balcon sud vue sur les montagnes | salle de bain claire - WC - baignoire  
sèche-cheveux | produits de soins Bogner | cabas piscine avec peignoir et chaussons | WIFI

**RAAZALP****CHAMBRE DOUBLE**22 - 25 m<sup>2</sup>

Lit double | certaines avec balcon sud vue sur les montagnes | certaines avec minibar  
salle de bain claire - WC - douche ou baignoire | sèche-cheveux | produits de soins Bogner  
cabas piscine avec peignoir et chaussons | WIFI

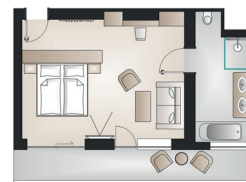
**GALTJOCH****CHAMBRE DOUBLE DELUXE**30 m<sup>2</sup>

Lit double | vue fabuleuse sur les alpages ou les pistes de ski | coin séjour | minibar | plan de travail  
salle de bain avec baignoire avenante - douche à l'italienne - WC | sèche-cheveux | produits de soins Bogner  
cabas piscine avec peignoir et chaussons | WIFI

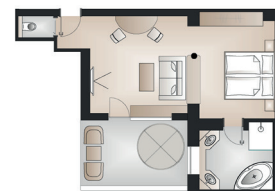
**ABENDSPITZE****STUDIO**35 m<sup>2</sup>

Lit double | balcon vue sur nos montagnes et notre charmant village Berwang | plan de travail | coin séjour  
certaines avec minibar | salles de bain modernes, la plupart avec baignoire avenante - douche à l'italienne -  
WC | sèche-cheveux | produits de soins Bogner | cabas piscine avec peignoir et chaussons | WIFI



**HÖNIG****JUNIOR SUITE**42 m<sup>2</sup>

Lit double | balcon sud avec vue spectaculaire sur les Lechtaler Alpen | salon spacieux | minibar | plan de travail | salles de bain avec baignoire avenante - douche à l'italienne - lavabo double - certaines avec WC séparé | sèche-cheveux | produits de soins Bogner | cabas piscine avec peignoir et chaussons | WIFI

**ROTER STEIN****JUNIOR SUITE DELUXE**45 m<sup>2</sup>

Lit double | terrasse-solarium privé | vaste et confortable séjour | machine Nespresso | minibar | plan de travail | salle de bain moderne avec baignoire avenante - douche à l'italienne - WC séparé | sèche-cheveux | produits de soins Bogner | cabas piscine avec peignoir et chaussons | WIFI | animaux non admis

**THANELLER****JUNIOR SUITE**55 m<sup>2</sup>

Lit double | vue fabuleuse sur les alpages ou les pistes de ski | espaces jour/nuit optiquement séparés | plan de travail | salle de bain avec baignoire accueillante - douche à l'italienne - WC séparé | sèche-cheveux | produits de soins Bogner | cabas piscine avec peignoir et chaussons | WIFI

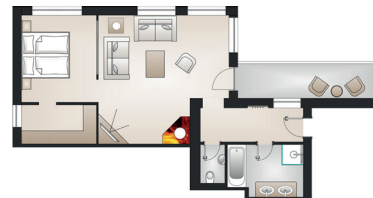
**STEINKARSPITZE****APPARTEMENT FAMILIAL**50 m<sup>2</sup>

2 chambres | vue fabuleuse sur les alpages ou les pistes de ski | 1 à lit double et grand séjour | 1 à lit individuel et armoire | minibar | salle de bain avec baignoire avenante - lavabo double - douche à l'italienne - WC séparé | sèche-cheveux | petit bureau | produits de soins Bogner | cabas piscine avec peignoir et chaussons | WIFI

**KNITTELKARSPITZE****SUITE FAMILIALE**72 m<sup>2</sup>

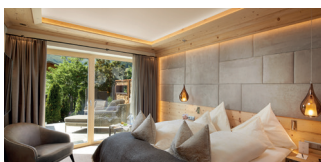
2 chambres | vue fabuleuse sur les alpages ou les pistes de ski | 1 à lit double | 2 lits individuels dans la chambre des enfants | vaste séjour | minibar | salle de bain avec grande baignoire - lavabo double - douche à l'italienne - WC séparé | sèche-cheveux | produits de soins Bogner | cabas piscine avec peignoir et chaussons | WIFI



**LOREAKOPF****SUITE**65 m<sup>2</sup>

Lit double | balcon avec vue fabuleuse sur les alpages ou les pistes de ski | certaines avec encorbellement vaste séjour avec cheminée ouverte | minibar | salle de bain en marbre avec grande baignoire - lavabo double - douche à l'italienne - WC séparé | sèche-cheveux | produits de soins Bogner | cabas piscine avec peignoir et chaussons | WIFI

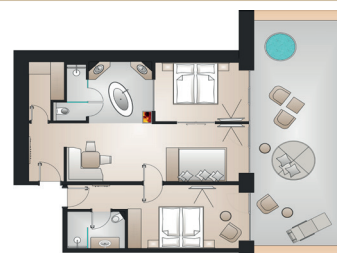
## NOS CHAMBRES EXCLUSIVES PANORAMA AU REZ-DE-CHAUSSÉE

**RASTKOPF****CHAMBRE DOUBLE PANORAMA**24 m<sup>2</sup>

Lit double | terrasse privée (env. 15m<sup>2</sup>) orientée sud | minibar | salle de bain lumineuses avec WC & douche à l'italienne | produits de soins Bogner | cabas piscine avec peignoir et chaussons | WIFI | animaux non admis

**GRUBIG****JUNIOR SUITE PANORAMA**48 m<sup>2</sup>

Lit double | grandes portes-fenêtres | dressing de plain-pied | banc de coin avec table | minibar | machine Nespresso | canapé confortable | terrasse privée (env. 35 m<sup>2</sup>) avec Hot Tub | salle de bain ouverte - baignoire centrale - lavabo double - douche à l'italienne - WC séparé | sèche-cheveux | produits de soins Bogner | cabas piscine avec peignoir et chaussons | WIFI | animaux non admis

**ZUGSPITZE****SUITE FAMILIALE PANORAMA**75 m<sup>2</sup>

2 chambres séparées à lit double | terrasse privée (env. 50 m<sup>2</sup>) avec Hot Tub | minibar | machine Nespresso | canapé confortable | 1 salle de bain ouverte - baignoire centrale - lavabo double - douche à l'italienne - WC séparé | 1 salle de bain lumineuses avec WC & douche à l'italienne | sèche-cheveux | produits de soins Bogner | cabas piscine avec peignoir et chaussons | WIFI | animaux non admis



# SINGER'S TARIFS

## HIVER 2025/2026

|   | BASSE SAISON                               |                | CARNAVAL            |                | NOËL<br>SAINT-SYLVESTRE    |                |
|---|--|----------------|---------------------|----------------|----------------------------|----------------|
|   | 04.01. - 13.02.2025<br>01.03. - 05.04.2025 |                | 14.02. - 28.02.2026 |                | 19.12.2025<br>- 03.01.2026 |                |
|   | 1-2<br>Nuits                               | Dés 3<br>Nuits | 1-2<br>Nuits        | Dés 3<br>Nuits | 1-2<br>Nuits               | Dés 3<br>Nuits |
| <b>ALMKOPF</b> 15 m <sup>2</sup><br>Chambre Individuelle        | € 220                                      | € 210          | € 252               | € 242          | € 298                      | € 288          |
| <b>SONNBERG</b> 22 m <sup>2</sup><br>Ch. Individuelle Grand Lit | € 285                                      | € 275          | € 355               | € 345          | € 422                      | € 412          |
| <b>RAAZALP</b> 22 - 25 m <sup>2</sup><br>Chambre Double         | € 255                                      | € 245          | € 290               | € 280          | € 334                      | € 324          |
| <b>GALTJOCH</b> 30 m <sup>2</sup><br>Chambre Double Deluxe      | € 275                                      | € 265          | € 315               | € 305          | € 355                      | € 345          |
| <b>ABENDSPITZE</b> 35 m <sup>2</sup><br>Studio                  | € 285                                      | € 275          | € 325               | € 315          | € 370                      | € 360          |
| <b>HÖNIG</b> 42 m <sup>2</sup><br>Junior Suite                  | € 310                                      | € 300          | € 360               | € 350          | € 407                      | € 397          |
| <b>ROTER STEIN</b> 45 m <sup>2</sup><br>Junior Suite Deluxe     | € 326                                      | € 316          | € 376               | € 366          | € 427                      | € 417          |
| <b>THANELLER</b> 55 m <sup>2</sup><br>Junior Suite              | € 316                                      | € 306          | € 365               | € 355          | € 417                      | € 407          |
| <b>STEINKARSPITZE</b> 50 m <sup>2</sup><br>Appartement familial | € 326                                      | € 316          | € 380               | € 370          | € 443                      | € 433          |
| <b>KNITTELKARSPITZE</b> 72 m <sup>2</sup><br>Suite familiale    | € 347                                      | € 337          | € 425               | € 415          | € 484                      | € 474          |
| <b>LOREAKOPF</b> 65 m <sup>2</sup><br>Suite                     | € 357                                      | € 347          | € 425               | € 415          | € 484                      | € 474          |
| <b>RASTKOPF</b> 24 m <sup>2</sup><br>Ch. Double Panorama        | € 270                                      | € 260          | € 310               | € 300          | € 350                      | € 340          |
| <b>GRUBIG</b> 48 m <sup>2</sup><br>Junior Suite Panorama        | € 336                                      | € 326          | € 386               | € 376          | € 432                      | € 422          |
| <b>ZUGSPITZE</b> 75 m <sup>2</sup><br>Suite familiale Panorama  | € 490                                      | € 480          | € 546               | € 536          | € 618                      | € 608          |



Supplément pour la Saint-Sylvestre du 31/12/2025 : € 140,00 par adulte € 65,00 par enfant (7-14 years)

Tous nos prix s'entendent par personne en demi-pension « aux petits soins », hors taxe de séjour de € 3 par jour et par adulte.

Retrouvez toutes les informations relatives aux chambres, plans et photos sur [www.hotelsinger.com/fr](http://www.hotelsinger.com/fr)



# ENFANTS

## DANS LA CHAMBRE DES PARENTS

|                | BASSE SAISON | HAUTE SAISON<br>Carnaval   Sylvestre |
|----------------|--------------|--------------------------------------|
| MOINS DE 3 ANS | € 25         | € 25                                 |
| 3 À 5 ANS      | € 55         | € 80                                 |
| 6 À 9 ANS      | € 75         | € 100                                |
| 10 À 14 ANS    | € 95         | € 130                                |
| PLUS DE 15 ANS | € 140        | € 145                                |

Tous nos prix comprennent

- Le petit déjeuner ou bouillie pour les bébés et les enfants de moins de 3 ans
- Le menu enfant à 3 plats pour les enfants de 3 à 9 ans
- La demi-pension « aux petits soins » pour les enfants à partir de 10 ans

„AUX PETITS SOINS“ DÉJÀ POUR LES TOUT-PETITS

NOUS GARANTISSONS LEUR BIEN ÊTRE

Voici tout ce que nous mettons à leur disposition:

- lit d'enfant | lit à barreaux | lit d'appoint
- protection anti-chute
- table à langer
- baignoire bébé
- chauffe-biberon
- seau pour couches
- petit pot
- peignoir enfant
- porte-bébé (sur demande)
- chaise-haute au restaurant
- bouillie pour bébé fraîchement préparée



### VOS MOMENTS FORTS DANS ET AUTOUR DE L'HOTEL SINGER :

- Une salle de jeux joliment aménagée
- Navette gratuite pour l'école de ski et le lieu de rassemblement des écoles de ski
- Skipass gratuit pour les enfants jusqu'à 5 ans
- Piste de luge „Bärentritt“ pour tous les amateurs de glisse et de virages (1000m)
- Soins SPA pour enfants
- Singer's menu spécial enfants
- Piscine couverte et de plein-air chauffées au Singer's SPA
- Highline 179 - le plus long pont suspendu au monde
- 4 chalets-refuge exploités à proximité (y compris notre S-Lounge)
- École de ski pour enfants à Berwang avec « Pinguin Bobo »



A woman with her hair in a bun is seen from behind, relaxing in a bubbling hot tub. The scene is set in a snowy mountain landscape. In the background, there is a large, multi-story wooden chalet with a snow-covered roof. To the left of the chalet, a large, rounded tree is heavily covered in snow. The ground is covered in a thick layer of snow, and the sky is a clear, bright blue. The overall atmosphere is peaceful and inviting.

# LES FORFAITS GAGNANTS DU SINGER

NOS OFFRES SOIGNEUSEMENT SÉLECTIONNÉES POUR VOUS





## NOËL TYPIQUEMENT TYROLIEN - FORAÎT 7

19/20/21/12/- 26/27/28/12/2025

7 nuitées dès € 2.136,00 par personne

### Spécialement pour vous :

- Demi-pension « aux petits soins »
- Petits gâteaux de Noël à votre arrivée en chambre
- 1x bain tyrolien au miel de pin d'arole (20 mn)
- 1x soin du visage
- - exactement ajusté à votre type de peau (50 mn)
- 1x massage partiel relaxant (25 mn)
- Promenade de Noël aux flambeaux et accompagné de « Clühwein », de musiciens Noël et le père Noël avec ses anges
- **Le 24 décembre, la veille de Noël :**  
fête de Noël autour du sapin décoré et avec accompagnement musical et ensuite un dîner de Noël à 6 plats



BON  
PLAN

## WELLNESS À LA NEIGE

04/01/ - 05/04/2026

7 nuitées dès € 1.788,50 par personne

### Spécialement pour vous :

- Demi-pension « aux petits soins »
- Belle corbeille de fruits frais à votre arrivée en chambre & set de soins
- Création de votre programme SPA individuelle avec notre responsable du SPA Natascha Rehberg dans le premier jour de votre séjour
- 125 minutes de soins au Singer's SPA sont incluses dans le forfait - des soins supplémentaires peuvent être réservés individuellement
- 1x randonnée à raquettes guidée
- Programme actif et sportif qui change tous les jours

### BON PLAN :

En intersaison, ce forfait vous permet de réaliser une économie de € 140,00 par personne sur le tarif normal !

## NOTRE PROGRAMME DE SAINT-SYLVESTRE

- Apéritif champagne avec la famille Singer
- **Grand bal de la Saint-Sylvestre avec dîner gala de 6 plats**
- **Groupe live « Duo Sibling Strings »**
- **Buffet de minuit « flying »**
- **Bar à huîtres**
- Carte d'enfants le soir de la Saint-Sylvestre avec un programme varié
- **Feux d'artifice de brillant**
- **Petit-déjeuner traditionnel de la Nouvel-An de 08h00 à 12h00** avec boudin blanc, salade d'hareng, saumon « gravé », pain de viande, tartare de bœuf, consommé, œufs pochés, spécialités de pain farcies et bien plus.
- Le jour de la Nouve-an: **20% de rabais** sur tous les **traitements « dépuratifs »** dans le Singer's SPA

Pour le bal de Saint-Sylvestre, nous demandons à nos hôtes une garde-robe élégante.



## ROMANCE HIVERNALE FÉÉRIQUE

04/01/ - 08/02/2026 | 08/03/ - 05/04/2026

4 nuitées dès € 1.137,00 par personne

### Spécialement pour vous :

- Demi-pension « aux petits soins »
- Champagne et pralinés le premier soir dans votre chambre
- Chambre décorée pleine de romantisme un des soirs de votre séjour
- 1x cérémonie romantique au SPA à deux (ça. 90 min) dans la « Singer Private SPA-Suite »:  
- Utilisation privée du sauna aux herbes aromatiques  
- Peeling de sel et herbes  
- un bain romantique - et nous vous offrons une tisane rafraîchissante pour accompagner
- Dîner aux chandelles follement romantiques







### PETIT LUXE EN INTERMÈDE

04/01/ - 25/01/2026 | 14/03/ - 05/04/2026

4 nuitées au prix de 3 seulement dès  
€ 973,50 par personne

#### Spécialement pour vous :

- Demi-pension « aux petits soins »
- Délicieux chocolats maison à votre arrivée en chambre
- 1 bain de relaxation (20 mn)

#### Pour Madame :

- 1x soin du visage « Vinothérapie Caudalie » (50 mn)
- 1x Singer's SPA Manucure Deluxe (50 mn)

#### Pour Monsieur :

- 1x massage classique corps entier (50 mn)
- 1x soin du visage « Une affaire d'Hommes » (50 mn)



### 7 JOURS DE SKI & SPA

04/01/ - 05/04/2026

7 nuitées dès € 2.048,50 par personne

#### Spécialement pour vous :

- Demi-pension « aux petits soins »
- Forfait du ski pour 6 jours pour la Tiroler Zugspitz Arena
- 1x bain au choix (20 mn)
- 1x massage tyrolien partiel corps (25 mn)
- 1x enveloppement de pin d'arole dans notre lit de relaxation (25 mn)

#### BON PLAN :

En intersaison, ce forfait vous permet de réaliser une économie de € 150,00 par personne sur le tarif normal !

### SEMAINE DE SKI EN FAMILLE

Proposée du 04/01/2025 - 05/04/2026

7 nuitées dès € 5.881,00 pour toute la famille

(2 adultes et 2 enfants - 6 & 9 ans - en Abendspitze Studio)

#### Spécialement pour vous et votre famille:

- Demi-pension « aux petits soins »
- Attention de bienvenue pour toute la famille à votre arrivée en chambre
- Skipass de 6 jours pour la Tiroler Zugspitz Arena pour toute la famille (enfants jusqu'à 18 ans)
- Navette gratuite pour l'école de ski de Berwang







## SEMAINE D'EXCEPTION À LA SINGER

22/03/ - 29/03/2026

7 nuitées au prix de 6 seulement dès

€ 1.470,00 par personne

### Spécialement pour vous :

- Demi-pension « aux petits soins »
- Cocktail de bienvenue avec la Famille Singer
- Soirée tyrolienne à la Singer – et pourquoi pas en Dirndl & Lederhose
- L'Hôtel comme vous ne l'avez jamais vu : visite guidée par Florian Singer
- Randonnée en raquettes avec notre guide
- Balade aux flambeaux au clair de lune
- **Matinée de ski avec Florian Singer et halte dans une charmante auberge**
- Party cuisine dans les cuisines de l'hôtel avec notre Team de cuisine



## 4 JOURS SKI & SPA

04/01/ - 13/02/2026 | 01/03/ - 05/04/2026

4 nuitées dès € 1.207,50 par personne

Vivez des aventures de ski, des instants de détente et des plaisirs alpins – condensés, intenses et exactement ce dont vous avez besoin pour faire le plein d'énergie.

### Spécialement pour vous :

- Demi-pension « aux petits soins »
- Forfait du ski pour 3 jours pour la Tiroler Zugspitz Arena
- 1x massage tyrolien partiel corps (25mn)

## SEMAINES DE PÂQUES

### VOTRE SEMAINES DE PÂQUES

28/03/ - 05/04/2026

7 nuitées au prix de 6 seulement dès

€ 3.300,00 pour toute la famille

(2 adultes et 2 enfants – 6 & 9 ans – en Abendspitze Studio)

### Spécialement pour vous :

- Demi-pension « aux petits soins »
- Cocktail de bienvenue avec la Famille Singer
- Les enfants jusque 9 ans restent gratuitement dans la chambre des parents – demi-pension pour enfants compris

### PENDANT LES FÊTES DE PÂQUES DE GRANDS MOMENTS VOUS ATTENDENT :

- Couler toi-même ton lapin de Pâques en chocolat et colorer les œufs de Pâques dans la cuisine de l'hôtel
- Crime de Pâques avec notre équipe SPA
- Visite du lapin de Pâques le dimanche de Pâques avec recherche des nids de Pâques pour nos petits
- Petit déjeuner de Pâques grandiose avec produits régionaux jusqu'à 12h00







## SINGER'S SERVICE : C'EST TOUT ÇA !

- Fruits frais et eau minérale à votre arrivée en chambre
- Soirée d'accueil traditionnelle par la famille Singer
- **Buffet de petit déjeuner avec produits locaux et de saison et préparation minute de vos spécialités favorites aux œufs**
- **Dîner gastronomique à 5 plats** et buffet quotidien de salades et de fromages
- Visites de la cave à vins et dégustations de vins
- Eau de source Grandewasser dans tout l'hôtel & SPA
- **Singer's SPA – 1 800 m<sup>2</sup> sur 3 niveaux avec vue grandiose sur les montagnes environnantes – piscine couverte et bassin extérieur chauffés, aire de saunas variés, terrasse panoramique, Relax Lounge, salle de gym ...**
- Cabas de piscine avec peignoir et chaussons pour tout le séjour
- Participation au **programme sportif, d'activités et de loisirs**
- **Navette de ski gratuite** vers l'école de ski et au lieu de rassemblement de écoles
- Sèches-skis chauffant dans local à skis
- **Accès direct au domaine skiable**
- **Produits de soins de la prestigieuse marque Bogner** en salle de bain
- Choix d'oreillers – **demandez votre type d'oreiller favori**
- 2 x service de chambre par jour
- Régulièrement soirées de musique live
- **Wifi gratuit** dans tout l'hôtel (sauf au SPA)
- **Borne de recharge** pour votre voiture électrique (à payer)

Retrouvez tous nos forfaits et offre sur notre site [www.hotelsinger.com/fr](http://www.hotelsinger.com/fr)

## Conditions d'annulation

En cas de non-respect d'une réservation confirmée, les modalités ci-après s'appliquent :

- L'annulation est sans frais : jusqu'à 14 jours avant la date d'arrivée prévue en basse saison d'hiver
- **L'annulation est sans frais : jusqu'à 50 jours avant la date d'arrivée pour réservations entre le 19/12/2025 le 03/01/2026 ainsi qu'entre le 14/02/2026 et le 08/03/2026**
- En-dehors de ces dates, 90% du prix de la chambre seront facturés
- En cas d'arrivée tardive, de départ anticipé ou de no-show, le montant du séjour réservé sera facturé à 100%.

Pour parer à d'éventuels frais et contrariétés, nous recommandons de contracter une assurance auprès de l'**Europäische Reiseversicherung** qui interviendra en cas d'annulation, de départ anticipé ou pour des secours en montagne. Notre Réception se tient à votre disposition.

Pour plus d'informations  
[www.hotelsinger.com/versicherung](http://www.hotelsinger.com/versicherung)

## Réduction pour nuitée et petit déjeuner :

€ 20 par personne et par nuit

**Majoration pour occupation single d'une chambre double : 50 %**

**Garage :** € 15 par nuit en été

**Chiens :** € 30 par nuit – sans nourriture – (non admis en chambre Panorama ou dans les Junior Suite Deluxe Roter Stein)



